

Qu'est-ce que c'est?



*Une usine de purification
de l'eau*

*Un mécanisme de lutte
contre les inondations*



*Une usine de fabrication
de produits alimentaires*

Un dieu



Un climatiseur



***Pas seulement des petites bêtes et des
grosses bêtes : des gens***

***Pas seulement des systèmes écologiques :
des services écosystémiques***

L'Économie des écosystèmes et de la biodiversité (TEEB) comme outil d'intégration

Markus Lehmann, Secrétariat de la CDB

Atelier régional pour l'Afrique, sur la mise à jour des NBSAP

Journées économiques

Addis-Abbeba, Éthiopie, 27 février au 1er mars 2012



CBD



Le mandat de TEEB



Initiative de Postdam – Diversité biologique 2010

“Dans le cadre d’une étude mondiale, nous engagerons un processus d’analyse des avantages économiques mondiaux procurés par la diversité biologique, du coût de l’érosion de la diversité biologique et de l’absence de mesures de protection, comparé au coût d’une conservation efficace.”

Le mandat de TEEB



Initiative de Postdam – Diversité biologique 2010

“Dans le cadre d’une étude mondiale, nous engagerons un processus d’analyse des **avantages économiques mondiaux procurés par la diversité biologique**, du **coût de l’érosion de la diversité biologique** et de l’absence de mesures de protection, comparé au **coût d’une conservation efficace.**”

Les origines de TEEB

- Fondé sur le concept de services écosystémiques au service du bien-être humain, sous-tendus par la biodiversité, tel qu'énoncé dans l'Évaluation des écosystèmes pour le millénaire
- Axé sur les facteurs économiques sous-jacents qui contribuent au déclin des écosystèmes et sur leur intégration dans les décisions économiques
- Comble les lacunes subsistant dans les preuves économiques fournies dans l'Évaluation des écosystèmes pour le millénaire
- Inspiré par les arguments économiques avancés dans le Rapport Stern, préconisant des mesures pour lutter contre les changements climatiques



ECOSYSTEMS AND HUMAN WELL-BEING

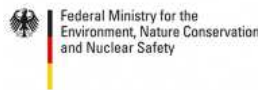
Biodiversity Synthesis



MILLENNIUM ECOSYSTEM ASSESSMENT

Qui est TEEB?

- Directeur d'étude : Pavan Sukhdev
- Conseil consultatif : 14 experts scientifiques et responsables politiques (y compris le Secrétaire exécutif de la CDB)
- Administration : PNUE
- Coordination scientifique : UFZ, Leipzig
- Plus de **500** éditeurs, auteurs et réviseurs ont contribué à cette étude
- Organismes donateurs et autres partenaires institutionnels (liste partielle) :

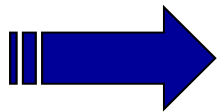


Les produits TEEB



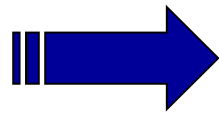
Rapport d'étape

Mai 2008



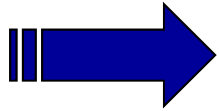
Mise à jour sur les questions climatiques

Septembre 2009



Responsables politiques nationaux et internationaux

Novembre 2009



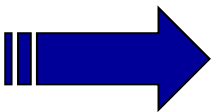
Entreprises

Juillet 2010



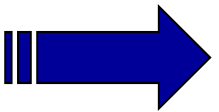
Responsables politiques locaux et régionaux

Septembre 2010



Fondements écologiques et économiques

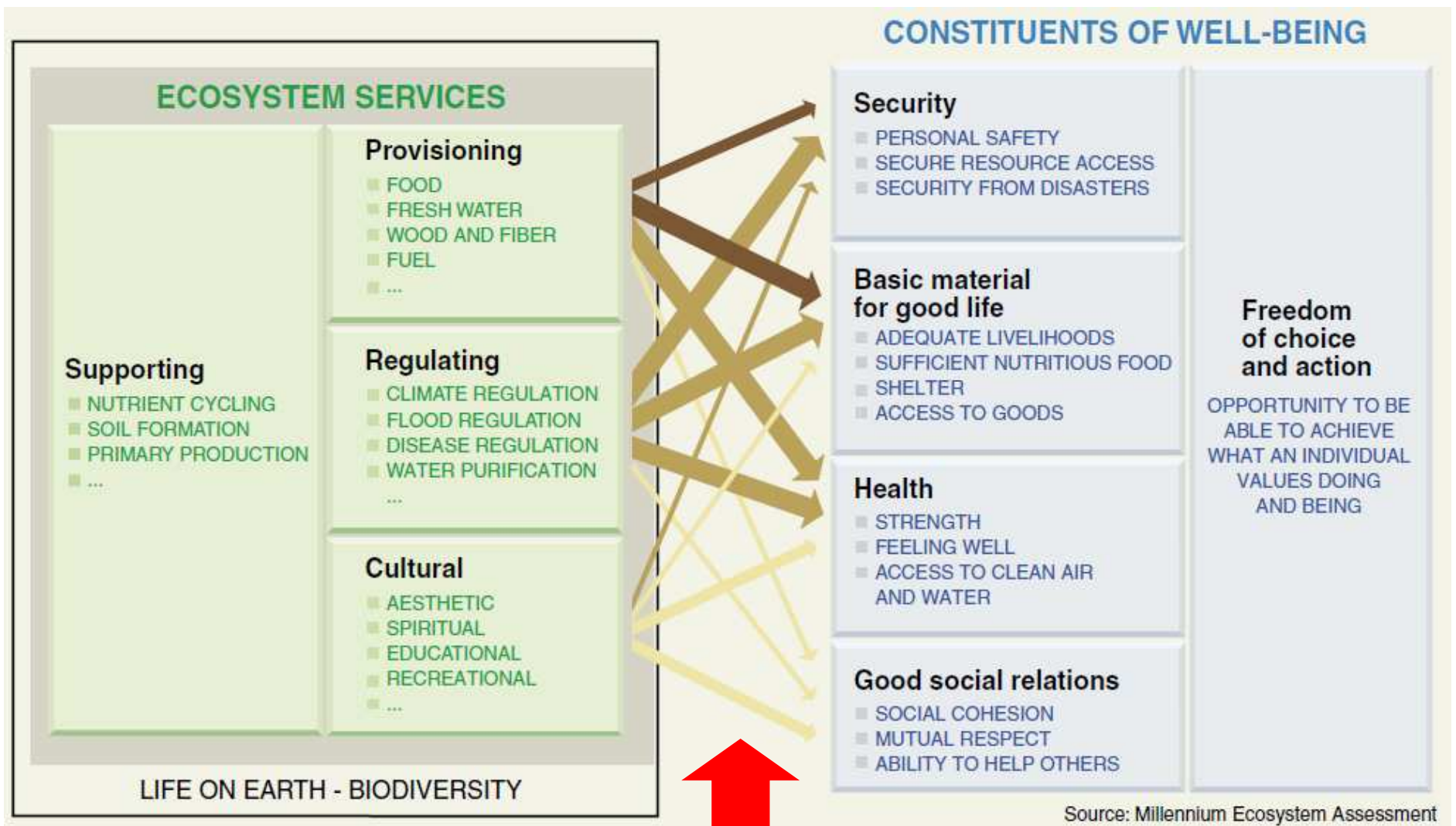
Octobre 2010



Rapport de synthèse final

Octobre 2010

La méthode TEEB



La méthode TEEB

Axée sur les valeurs des services écosystémiques et sur les “mesures (économiques) prometteuses” indiquées dans l’Évaluation des écosystèmes pour le millénaire

Intégration des valeurs non commerciales des écosystèmes dans les décisions relatives à la gestion des ressources

Élimination des subventions qui favorisent une utilisation excessive des services écosystémiques (et, lorsque cela est possible, une transformation de ces subventions en paiements pour les services écosystémiques non commercialisés)

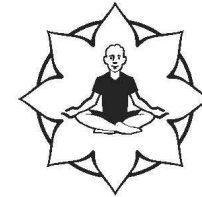
Mesures propres à **réduire la consommation cumulée** des services écosystémiques gérés de manière non durable

Une plus grande **utilisation des instruments économiques** et des approches fondées sur le marché pour gérer les services écosystémiques (lorsque des conditions favorables existent)

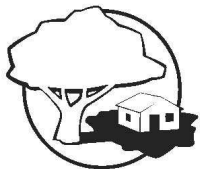
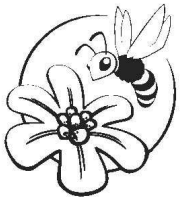
La méthode TEEB



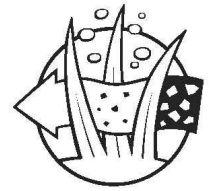
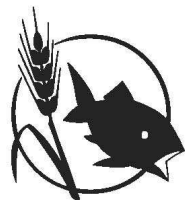
1. Reconnaître la valeur : une caractéristique de toutes les sociétés et communautés humaines



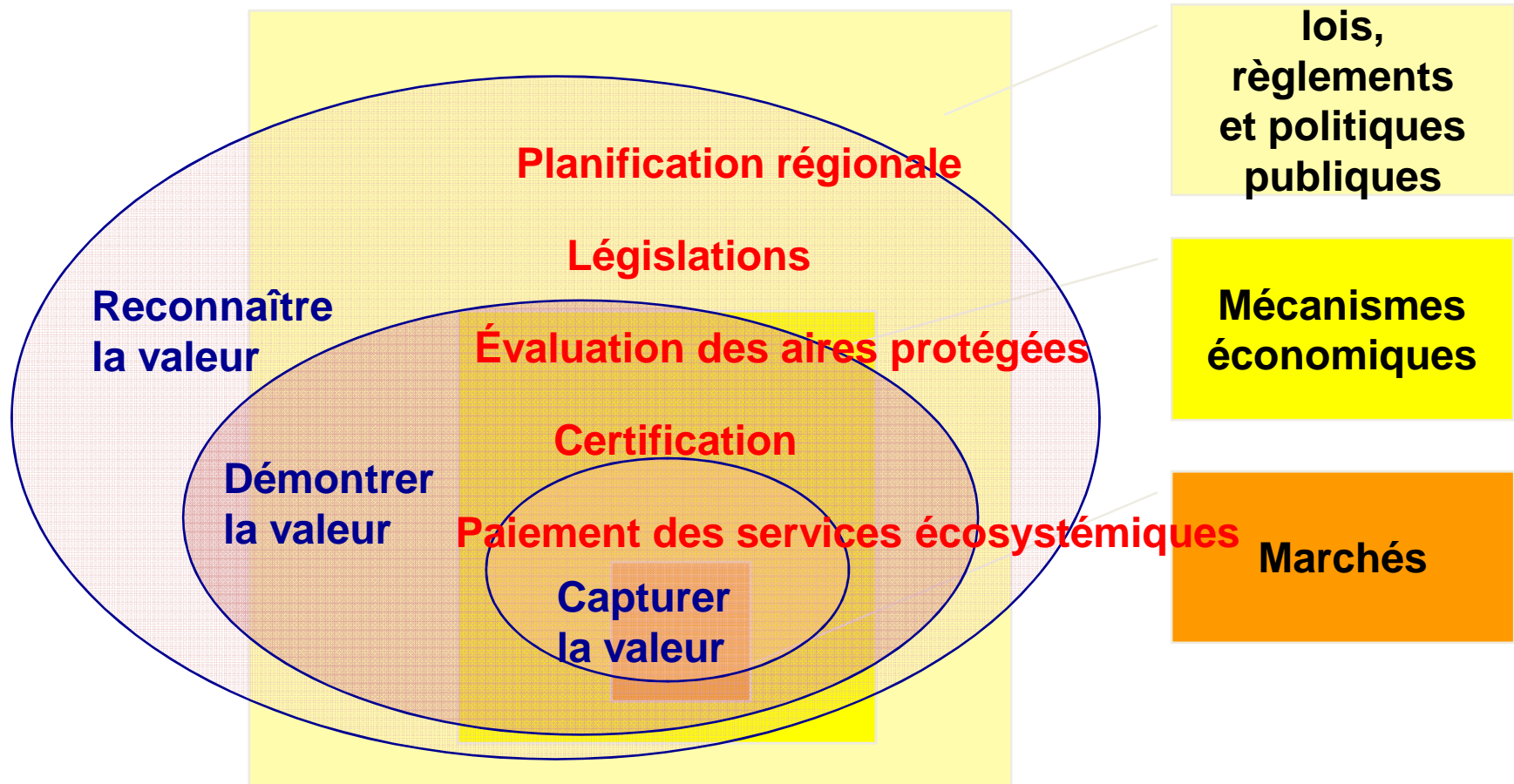
2. Démontrer la valeur : en termes économiques, pour appuyer le processus décisionnel



3. Capturer la valeur : mettre en place des mécanismes qui intègrent les valeurs des écosystèmes dans le processus décisionnel



La méthode TEEB



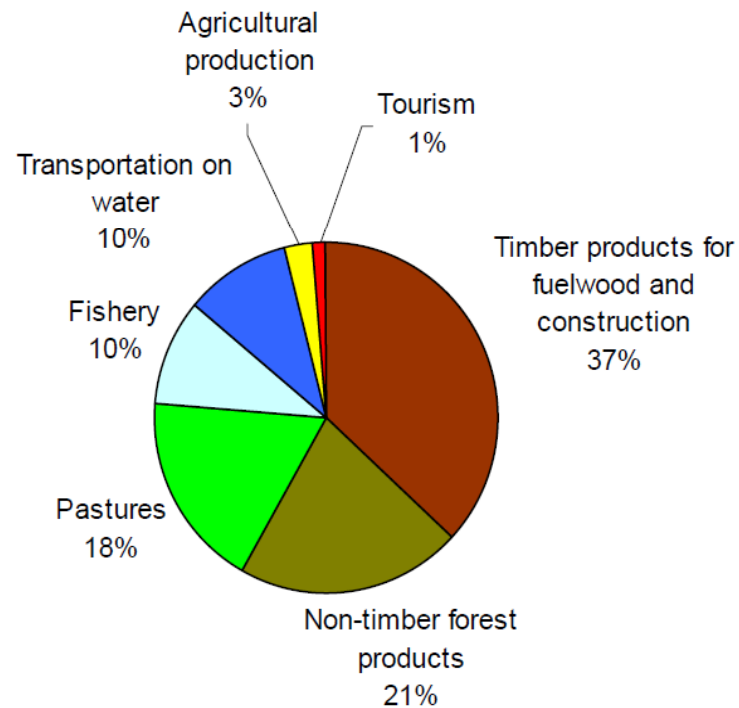
Méthode TEEB pour estimer la valeur

Estimer la valeur économique est un moyen de...

- Reconnaître, démontrer et, éventuellement, capturer la valeur.
- Sensibiliser au rôle joué par les écosystèmes pour le bien-être humain.
- Nous aider à mieux mesurer, afin que nous puissions mieux gérer.
 - Déterminer les coûts 'réels' du maintien du statu quo
 - Recenser les opportunités potentielles
 - Améliorer le processus décisionnel lorsque des compromis sont nécessaires et lorsque les informations utiles disponibles sont insuffisantes.
 - Fournir une base pour l'élaboration et l'analyse des politiques générales

Méthode TEEB pour estimer la valeur

Exemple : estimation de la valeur des zones humides dans la vallée de Sourou, au Burkina Faso



Graph 1: Ecosystem services in the Sourou valley in Burkina Faso that were valued by (Somda et al., 2010). Preliminary estimates value the sum of these ecosystem services to be at the minimum 15 million Euros (US\$ 21.2 million) for a population of 62,224 people (Somda et al., 2010).

Méthode TEEB pour estimer la valeur

Le rôle de l'infrastructure écologique : la zone humide de Kampala

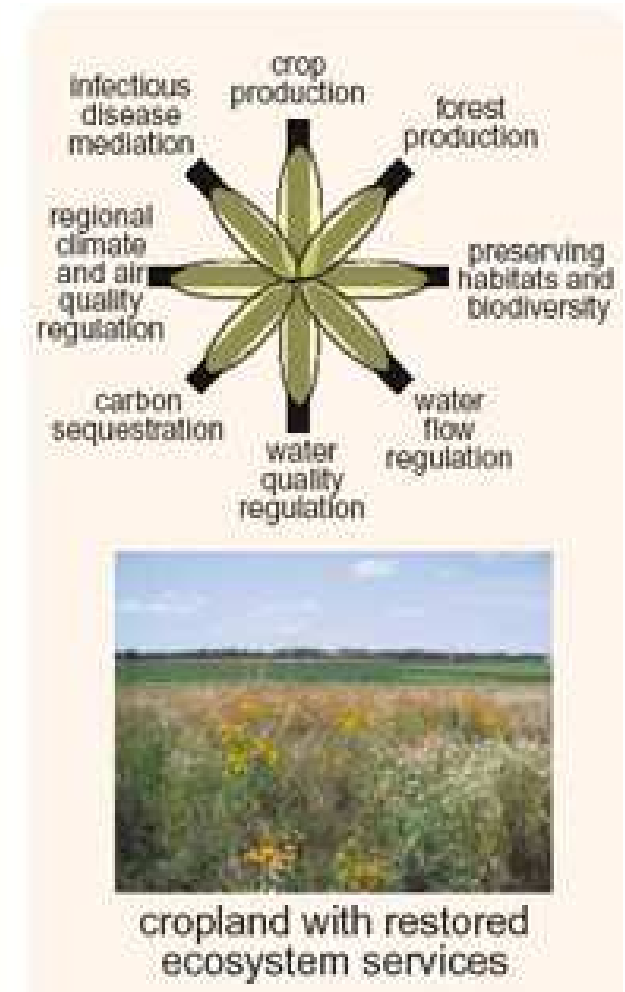
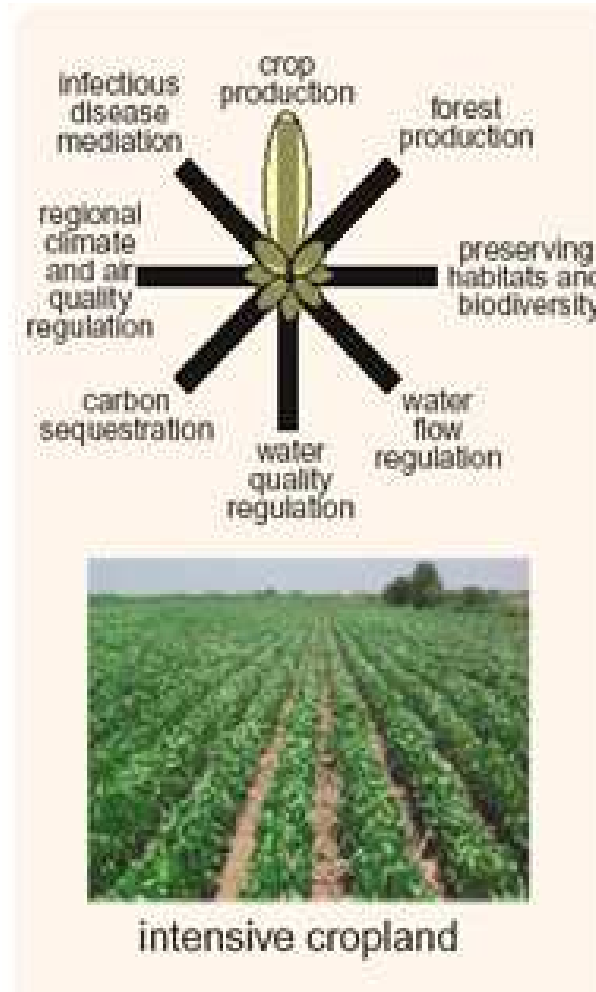
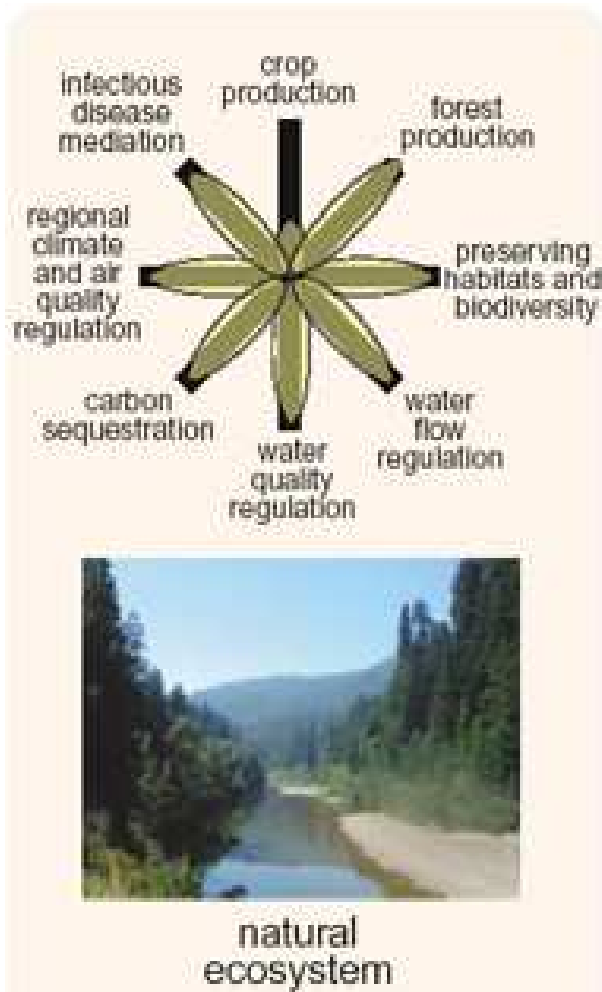
- Le marais de Nakivubo fournit un traitement naturel de l'eau et aide à générer des revenus à petite échelle (récolte de roseaux, fabrication de briques et élevage de poissons)
- La valeur des services de traitement naturel de l'eau est estimée entre 1 et 1,75 millions de dollars par an
- Si le marais était converti, des investissements supplémentaires seraient nécessaires pour installer une usine de traitement des eaux usées, dont le fonctionnement est estimé à plus de 2 millions de dollars par an



Sources: Emerton 2003; Emerton et al. 1999

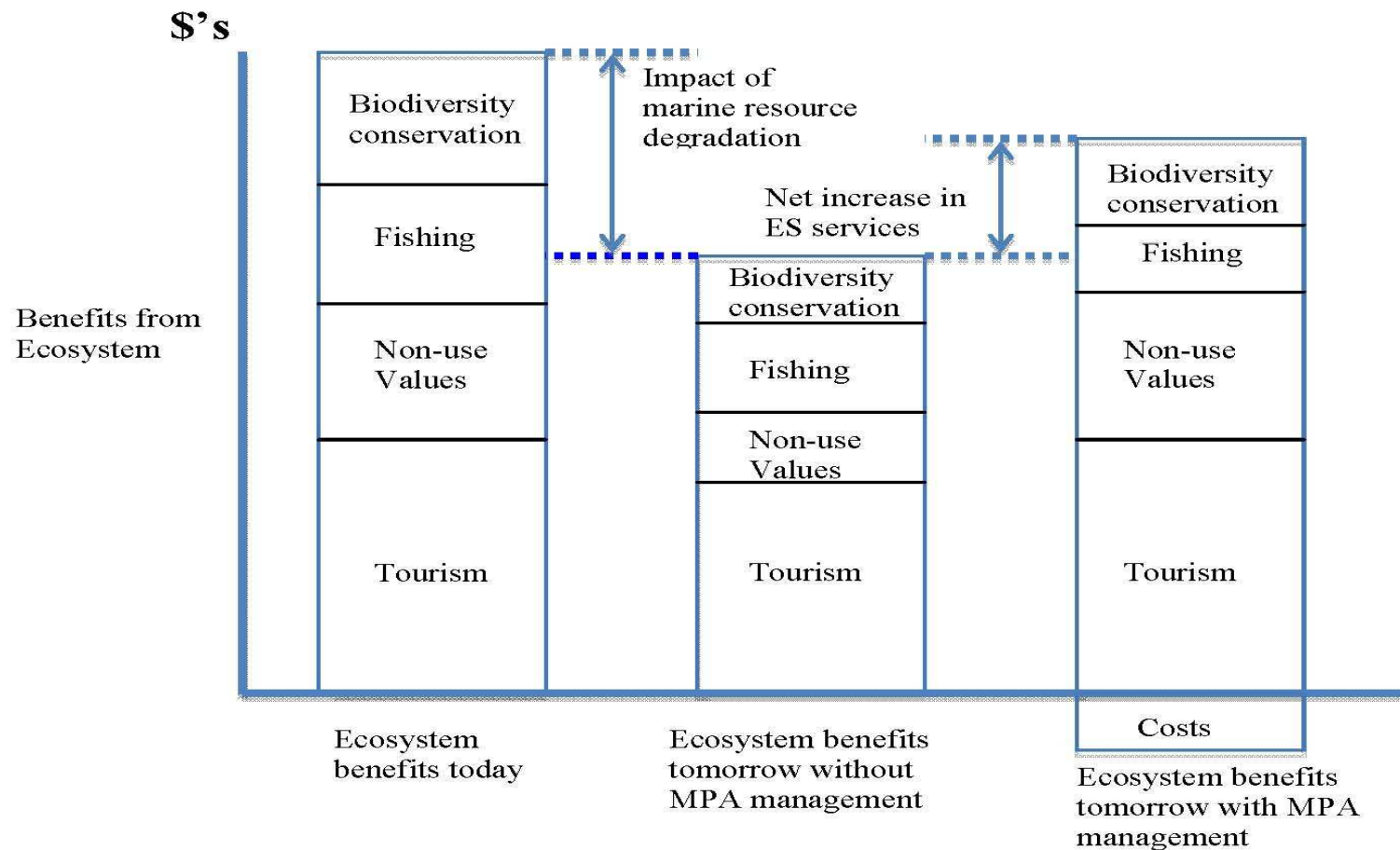
Méthode TEEB pour estimer la valeur

Assurer une meilleure gestion d'un portefeuille de services écosystémiques...



Méthode TEEB pour estimer la valeur

...nécessite d'analyser les compromis dans le cadre de plusieurs scénarios...



Méthode TEEB pour estimer la valeur

...tout en tenant compte de la répartition des avantages entre les parties prenantes : exemple du Cameroun

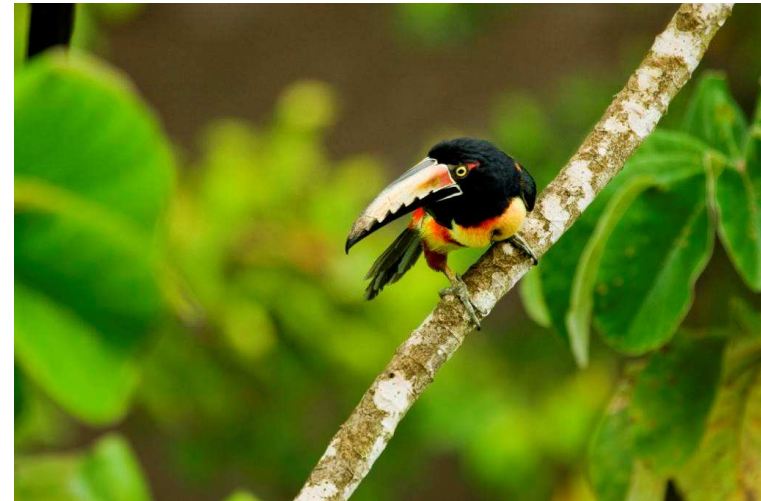
Forest Good or Service (in discounted US\$/ha or in US\$/ha/yr)	General	Estimates in Cameroon
Timber	200 - 4,400	560
Fuelwood	40	61
NTFPs	0 - 100	41 - 70
Genetic resources	0 - 3,000	7
Recreation	2 - 470	19
Watershed benefits	15 - 850	54 - 270
Climate benefits	360 - 2,200	842 - 2,265
Option values	2 - 12	3
Non-use values	4,400	19 - 32

Although timber remains an important economic resource, it can be seen that certain ecological functions provided by the forest also make non-negligible contributions to human well-being and should be given more consideration in forest policies.

Capter la valeur : les entreprises et la biodiversité

Ajouter des services commerciaux et environnementaux aux entreprises existantes

- Agriculture
- Services de gestion de la biodiversité
- Industrie cosmétique
- Industries extractives
- Finance
- Pêche
- **Exploitation forestière**
- Vêtements
- Produits d'artisanat
- Produits pharmaceutiques
- Vente au détail
- Tourisme

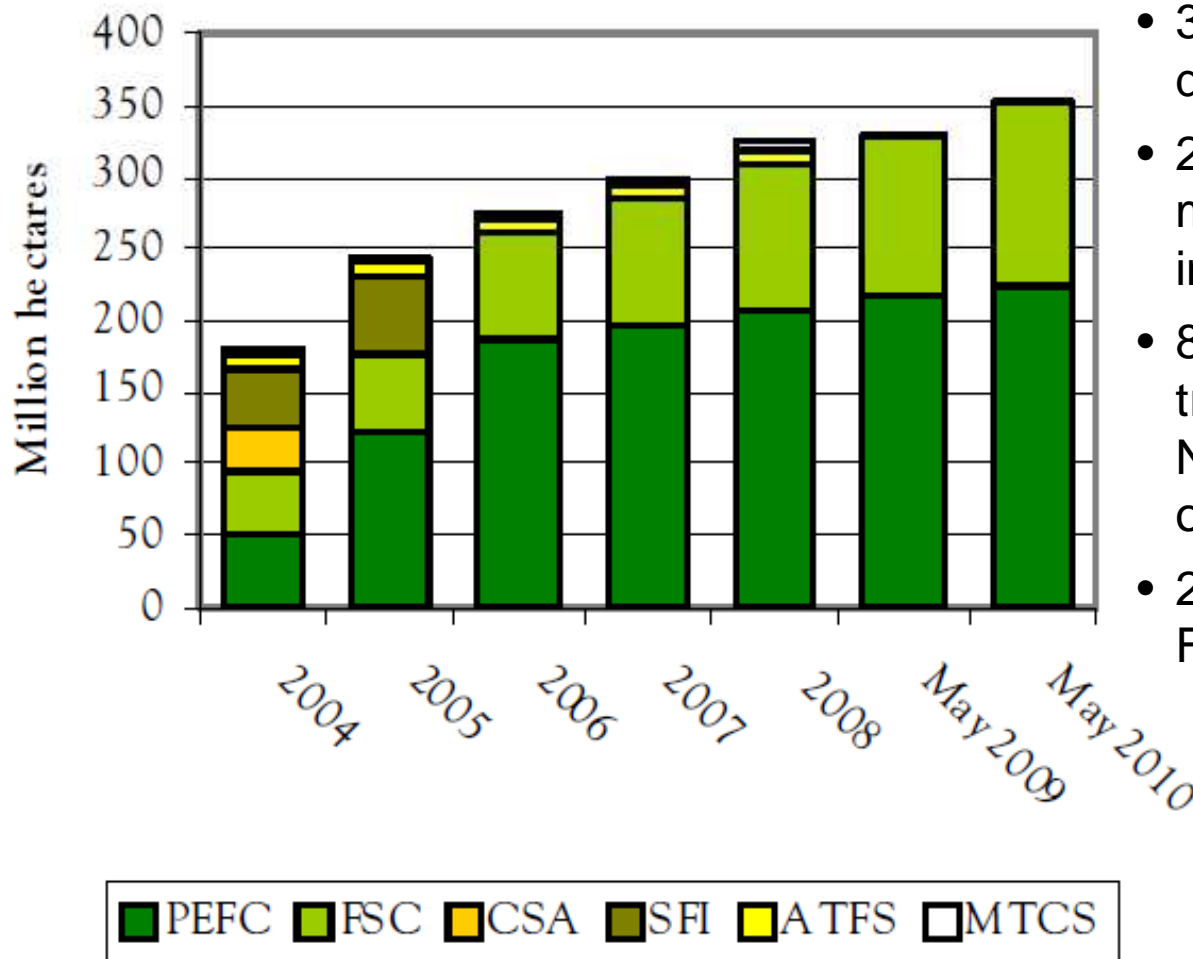


Nouveaux marchés pour les services commerciaux et environnementaux

- Bio-carbone et REDD-plus
- Commerce lié à la qualité de l'eau
- Services bancaires liés à la biodiversité

Capter la valeur : les entreprises et la biodiversité

Exemple : certification des forêts



- 355 millions d'hectares (9% des forêts mondiales)
- 26% de l'approvisionnement mondial en bois rond industriel
- 84% des forêts certifiées se trouvent en Amérique du Nord et en Europe occidentale
- 2 programmes dominant : FSC, PEFC

Source: UNECE/FAO
Forest Products
Annual Market
Review 2009-2010

Capturer la valeur : les entreprises et la biodiversité

...la certification et la labellisation ne sont pas une panacée...

- Les initiatives de certification doivent être conçues de manière attentive, afin de répondre aux préoccupations socioéconomiques et écologiques locales
- A titre d'exemple, une récente étude TEEB sur le café certifié cultivé à l'ombre en Éthiopie montre que les programmes de certification existants ne reflètent pas les réalités de l'agroforesterie, et que des incidences défavorables peuvent résulter de la certification



Quel avenir pour TEEB?

- Création et/ou renforcement des capacités (CDB, etc)
- Analyse par pays et par région (Brésil, Inde, Allemagne...)
- Comptes nationaux verts (WAVES; Banque mondiale et partenaires)
- Entreprises et biodiversité (indicateurs, estimation de la valeur, rapports)
- Comblent les lacunes dans les connaissances écologiques et sur la valeur
- Faire connaître cette question à l'ensemble de la société

Pour plus d'information

www.teeb4me.com

www.teebweb.org

Questions:
teeb@ufz.de